

Gulv og tak
med Ytong gulvelementer



YTONG

GULV OG TAK MED YTONG



- Massive gulv
- Utkragning inntil 1,5 meter
- Brannsikre løsninger
- Enkel overflatebehandling
- God lyddemping

Et bredt standardsortiment

Ytong gulvelementer er fremstilt under omhyggelig kvalitetskontroll. Elementene fås som standard i lengder opp til 6 m og kan etter ordre fremstilles helt opp til 7,5 m lengde.

Ytong gulvelementer er en hurtig, sikker og lett løsning av høy byggeteknisk standard.

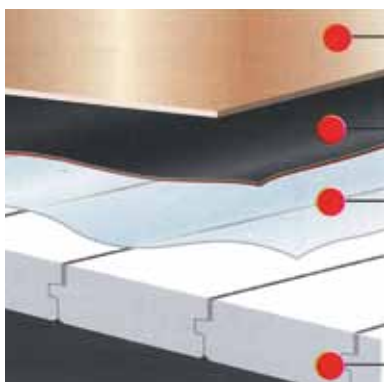
Ytong gulvelementer er fremstilt av naturlige råvarer – sand, kalk, sement og vann. Elementene er ubrennbare, skades ikke av fukt og kan ikke råtne. Den porøse struktur gir god varmeisolering.

De plane, glatte elementer trenger ingen avretning og er perfekt underlag for fliser eller tregulv.

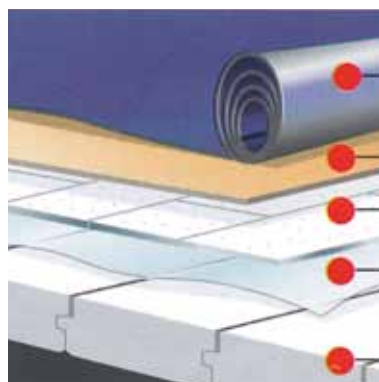
Ytong beregner mengder og lager skreddersydde tegninger for prosjektet.

Tykkelse mm	Bredde mm	Lengde mm
150	625	opp til 4180
200	625	opp til 5150
240	625	opp til 6080
250	625	opp til 7500
300	625	opp til 7500

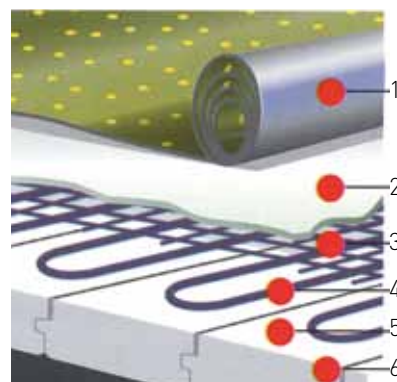
Overgulv



1. Parkett eller tilsvarende
2. Parkettunderlag
3. Plastfolie
4. Gulvelementer

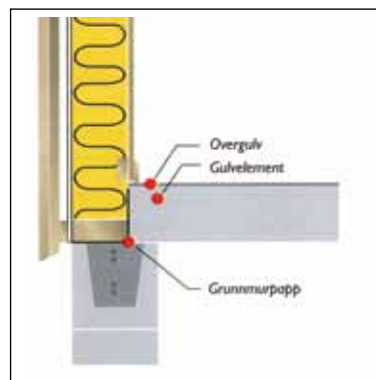
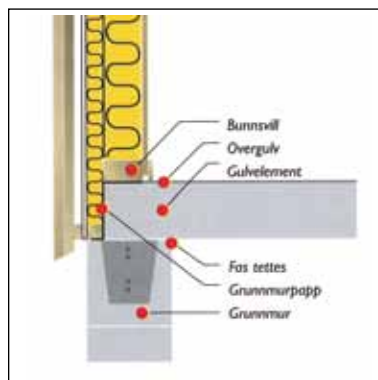
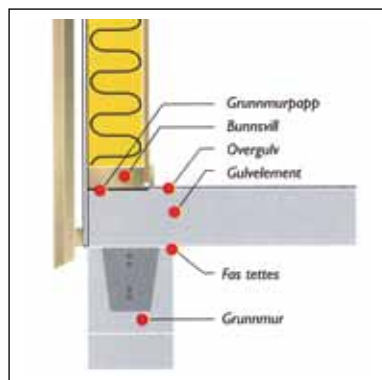


1. Vinyl, tepper eller tilsvarende
2. Undergulvsplater
3. Parkettunderlag eventuelt trinnlydmatte
4. Plastfolie
5. Gulvelementer

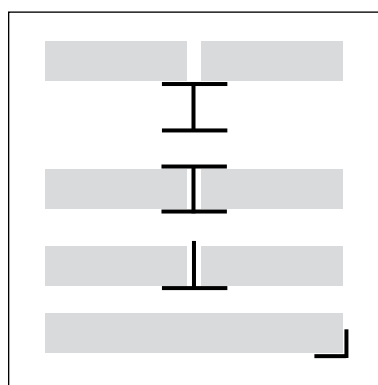


1. Vinyl, tepper, fliser. Ved bruk av parkett kreves difusjonssperre.
2. Svinarmert påstøb
3. Varmekabel/vannvarme
4. Armeringsnett
5. Eventuelt isolering
6. Gulvelementer

KONSTRUKSJONSEKSEMPLER



H-bjelken i fals



H-bjelken, T-stål eller L-stål.

Minste opplegg for Gulvelementer

Mur:	90 mm
Tre:	60 mm
Stål:	50 mm
Betong:	50 mm

NB: Dersom murkroner er stålavrettet og helt plan, kan det benyttes noe mindre opplegg. Trevegger må være bærende konstruksjon.

Lengdebegrensning/vekt for elementer i brannklasse REI30/REI60

Tykkelse mm	150	200	240	250	300
Densitet kg/m ³	550	550	550	550	550
Største lengde (mm) for:					
Elementtype DE 2,3	4180	5150	5980	7000	7500
Elementtype DE 3,2	3880	5080	5980	6600	7100
Elementtype DE 4,0	3580	4780	5980	6000	6600
Elementtype DE 5,0	3280	4180	5380	5700	6300
Konstr.vekt kg/m ²	100	134	161	167	200
Transportvekt kg/m ²	118	158	190	197	237

U-verdier ved tilleggisolering Densitetsklasse 550 W/m² °C

Elementtykkelse i mm

Tilleggisolasjon Mineralull klasse 36	I boligrom mot det fri/terrasse			I boligrom over kryprom		
	150	200	240	150	200	240
	0,77	0,60	0,51	0,41	0,36	0,32
50 mm	0,40	0,35	0,32	0,27	0,25	0,23
100 mm	0,27	0,25	0,23	0,20	0,19	0,18
150 mm	0,20	0,19	0,18	0,16	0,15	0,15
200 mm	0,17	0,16	0,15	0,13	0,13	0,12

Ytong, Silka and Xella are registered trademarks of Xella International

Xella Norge A/S

Teglverksveien 100
3057 Solbergelva

Telefon.: 32 23 24 40
Telefaks: 32 23 24 41

www.ytongsiporex.no